



CONVERSATIONS SUR **L'ARTHRITE**

L'importance d'une équipe de soins multidisciplinaire pour traiter l'arthrite.

Par Wai Yiu (Yoyo) Kwok,
ergothérapeute



Conférencières



Isabelle Robillard

Spécialiste, Mission

Société de l'arthrite du Canada
(modératrice)



Wai Yiu (Yoyo) Kwok

Ergothérapeute

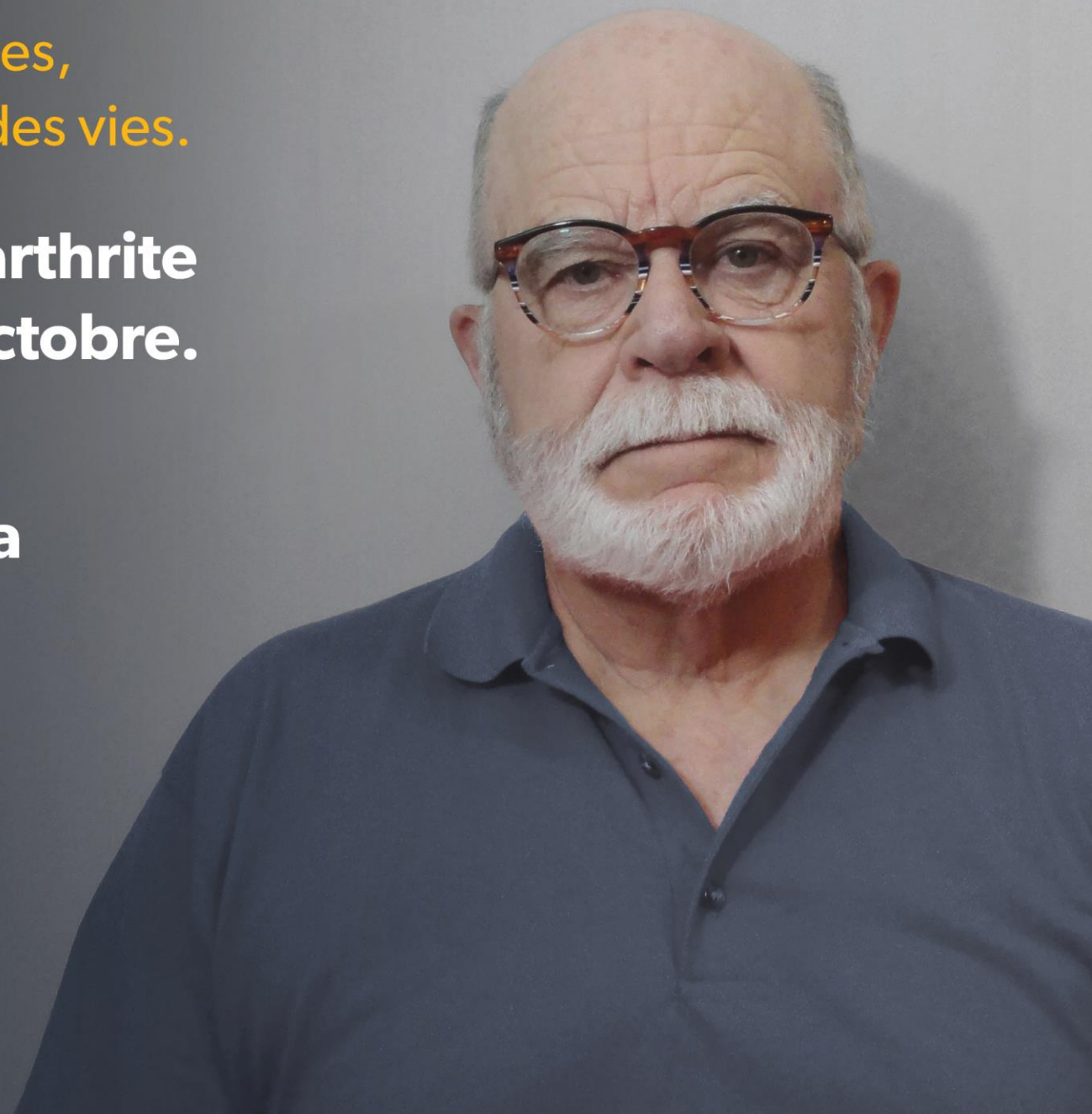
Montréal, Québec
(Conférencière)

L'arthrite vole... la mobilité, les carrières,
la joie, nos identités. L'arthrite détruit des vies.

**Le Mois de la sensibilisation à l'arthrite
s'étend du 3 septembre au 12 octobre.**

**Il est temps de mettre fin à la
stigmatisation et de rediriger la
conversation.**

Pour en apprendre davantage, visitez
arthrite.ca/action/l-arthrite-vole.



Conseils pour le webinaire

- Utilisez l'icône Questions-Réponses pour soumettre vos questions aux présentateurs. Certaines seront choisies pour la période de questions en direct à la fin du webinaire.
- Cliquez sur l'icône Converser pour communiquer avec d'autres participants et le modérateur de la Société de l'arthrite du Canada.
- Si vous éprouvez des difficultés techniques, écrivez à : info@arthrite.ca

The image shows a screenshot of a webinar interface. At the top center is the logo for 'SOCIÉTÉ Arthrite CANADA'. Below the logo are two buttons: 'Converser' (with a speech bubble icon) and 'Questions-Réponses' (with a question mark icon). At the bottom left, there is a 'Conversations sur l'arthrite' header and an 'Audio Settings' button. At the bottom right, there are 'Chat' and 'Q&A' icons. A yellow callout box at the top right points to a red dot on the top bar, with the text 'Cliquez sur le point rouge pour quitter les Q-R ou le clavardage'. A yellow callout box at the bottom right points to the 'Chat' and 'Q&A' icons, with the text 'Cliquez sur l'une de ces icônes pour soumettre une question ou clavier'. A yellow callout box on the left points to the 'Audio Settings' button, with the text 'Cliquez ici pour accéder à vos paramètres audio'. On the right side, a separate window titled 'Q&A' is shown, containing the text 'Welcome to Q&A' and 'Questions you ask will show up here. Only host and panelists will be able to see all questions.' Below this text is a text input field with the placeholder 'Type your question here...'.

Remerciements à nos partenaires

Commanditaire Diamant :



Commanditaire Argent :



Commanditaire Or :



Commanditaires Bronze :



Commanditaire Ami :





**Les différents intervenants
du réseau de la santé et
leurs rôles**



**Comment l'interdisciplinar
ité peut –elle aider?**



Les traitements alternatifs



**Les ressources dans la
communauté**



CONVERSATIONS SUR
L'ARTHRITE



Q : À part les Médecins, rhumatologues et infirmières, qui peut nous aider dans le traitement de l'arthrite et comment agissent-ils ?

Les disciplines (de l'équipe rhumatologique du Centre Constance-Lethbridge)

- **Physiothérapie**
- **Kinésiologie**
- **Ergothérapie**
- **Nutrition**
- **Psychologie**
- **Service social**

Physiothérapeute

Évalue les limitations physiques liées à la condition et leur impact sur le fonctionnement dans les activités

Axé sur l'éducation:

- d'un programme d'exercices à domicile
- des stratégies préventives
- Des modalités antalgiques



Kinésiologue

Développe un programme d'exercices et/ou des activités sportives adaptés au besoin de la personne

- Gym
- À domicile
- Piscine
- Jogging
- etc



Ergothérapeute

Aide la personne à optimiser sa participation dans les activités quotidiennes

- Domicile
- Travail
- Communauté

Offre de l'enseignement sur:

- Protection articulaire
- Gestion de l'énergie
- Posture
- Etc

Offre des recommandations pour l'adaptation d'activité et/ou du milieu



Diététiste

Évalue la condition nutritionnelle de la personne en lien avec sa condition rhumatologique

- **Habitudes: horaire, nombre de repas**
- **Régime alimentaire: aliments qui peuvent contribuer à l'inflammation**
- **Intéraction des aliments/médicaments**

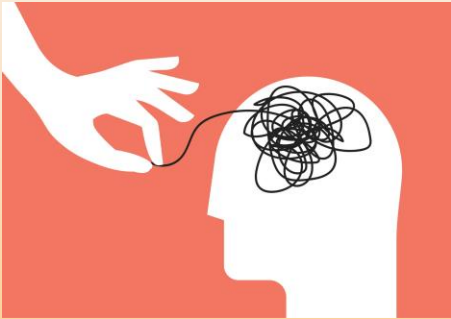


Psychologue

Offre du soutien pour l'ajustement à la condition

- **Gestion des émotions**
- **Ajustement aux limitations/deuils**

Offre du soutien pour la gestion de la douleur et du stress causés par la condition



Travailleur-euse sociale

Offre du soutien à la personne en lien avec les changements entraînés par la condition au niveau de la famille/entourage

- Stratégies de communication
- Partage des tâches

Exploration des ressources:

- Financière
- Communautaire
- etc





CONVERSATIONS SUR
L'ARTHRITE



Q : Comment les patients peuvent-ils tirer parti d'une approche interdisciplinaire ?

- TS
- Ergo

Implication du réseau
Ressources communautaires

- Psy
- TS
- Ergo
- Physio

Gestion du stress et des émotions

- Ergo
- Physio
- Psy
- TS

Médicaments
Gestion de la douleur

- Médecins
- Physio
- Ergo
- Psy

Autogestion de la condition

Gestion du sommeil

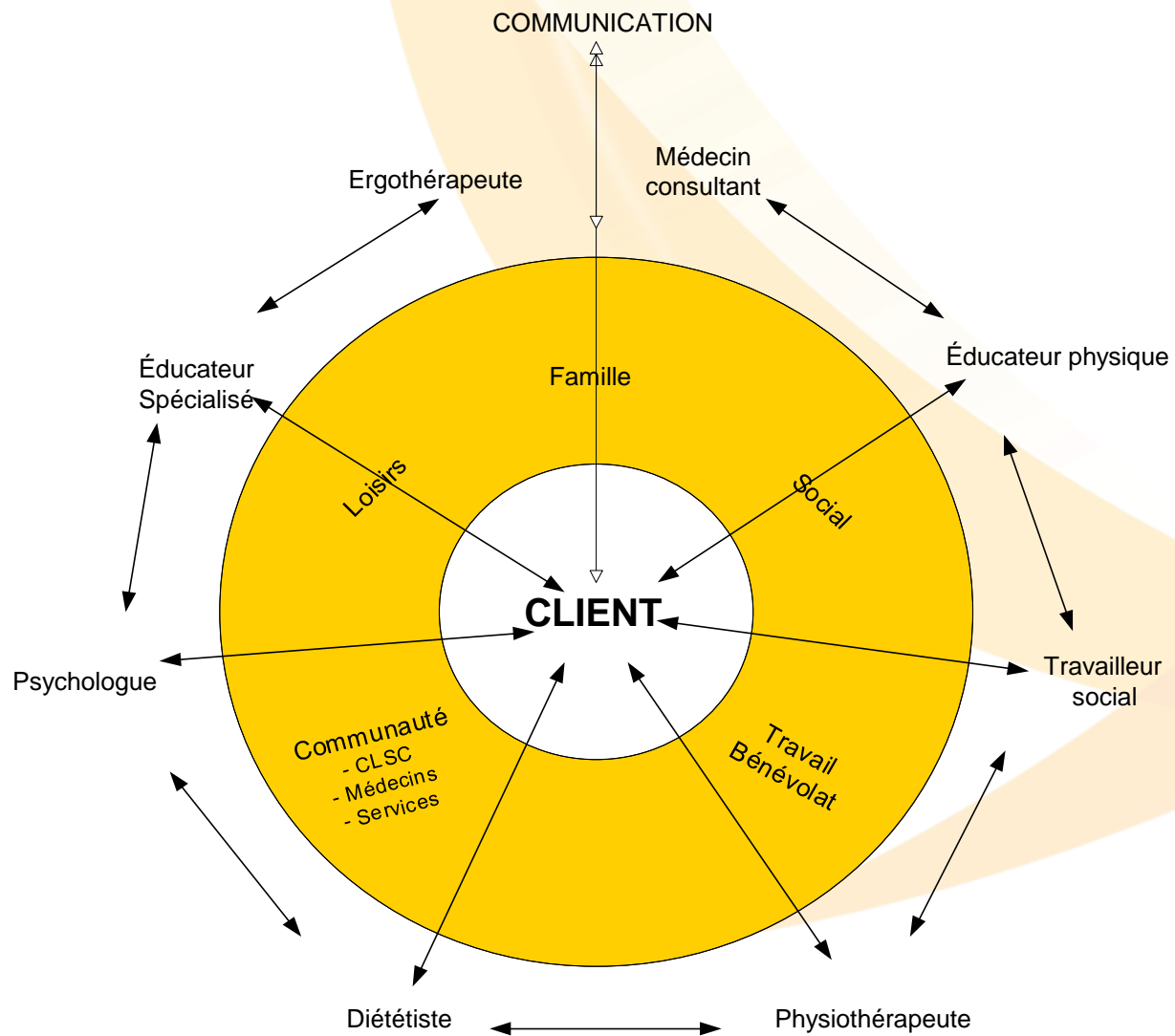
- Médecins
- Physio
- Ergo
- Psy
- Diététiste

Gestion de l'énergie

- Ergo
- Diététiste
- TS
- Physio/kin

Adaptations (personne et environnement)







CONVERSATIONS SUR
L'ARTHRITE



Q : Que sait-on des traitements alternatifs?

Les traitements alternatifs

Massothérapie (sans ordre)

Ostéopathie (sans ordre)

Chiropratique

Acupuncture

Homéopathie

Cannabis médical





CONVERSATIONS SUR
L'ARTHRITE



Q : Comment peut-on avoir accès aux services des thérapeutes?

Les ressources

Les centres de réadaptation

- Centre Constance-Lethbridge (Montréal)
- Centre Lucie-Bruneau (Montréal)
- Centre montréalais de réadaptation (Rive Sud)
- Hôpital juif de réadaptation (Laval)
- Centre Le Bouclier (Lanaudière)



Les ressources

CLSCs

- Centre de jour
- Programme PIED
- Soins à domicile
- Ateliers



Département de réadaptation dans les hôpitaux

Les ressources

GMF (groupe de médecine de famille)

- Psy
- Ts

Clinique de psychiatrie

- Physio couvert par RAMQ (65 ans et +)

Programme d'aide aux employés

Assurances

Programme de réadaptation et d'information sur l'arthrite (PRIA) En Ontario seulement

Demande



Demandez votre rendez-vous gratuit en remplissant ce formulaire. Nous communiquerons ensuite avec vous afin de prendre un rendez-vous.

Recevez une évaluation



Un professionnel de l'arthrite formé évaluera vos besoins et élaborera un plan de soins personnalisé avec vous.

Recevez des services



Recevez des services de traitement de l'un de nos professionnels spécialement formés en thérapie ou en travail social.

Pour fixer un rendez-vous gratuit pour vous ou quelqu'un d'autre :

Téléphone : 1 800 321-1433, poste 3307

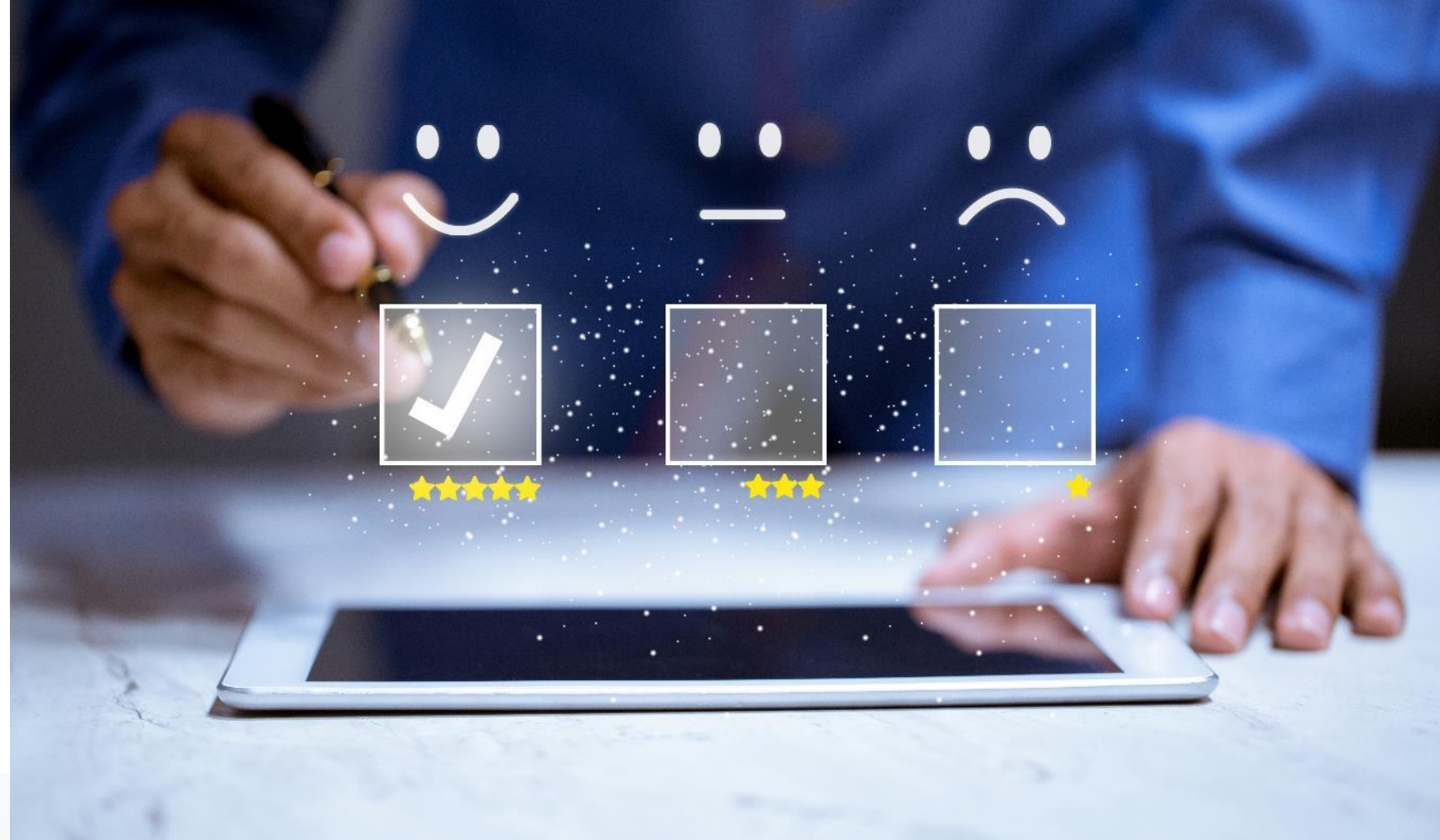
Adresse électronique : AREP@arthritis.ca



CONVERSATIONS SUR
L'ARTHRITE



Q : Des questions ?



Q : Dites-nous ce que vous en pensez...



Groupes de soutien en ligne pour les personnes atteintes d'arthrite

- arthrose,
- polyarthrite rhumatoïde
- arthrite inflammatoire
- Groupe pour les proches
- douleur chronique

 Aide entrAide
**Rencontres
entre pairs**

Arthrite.janeapp.com

Ne manquez pas notre prochain webinaire

12
novembre
2024
18h

*Les médicaments
pour traiter l'arthrite
inflammatoire*
Avec Fabrice Simonet,
pharmacien

Utilisez le code QR pour vous inscrire





Doublez les retombées de votre don
afin d'aider à reprendre ce que l'arthrite a volé.



Merci et bonne soirée!

